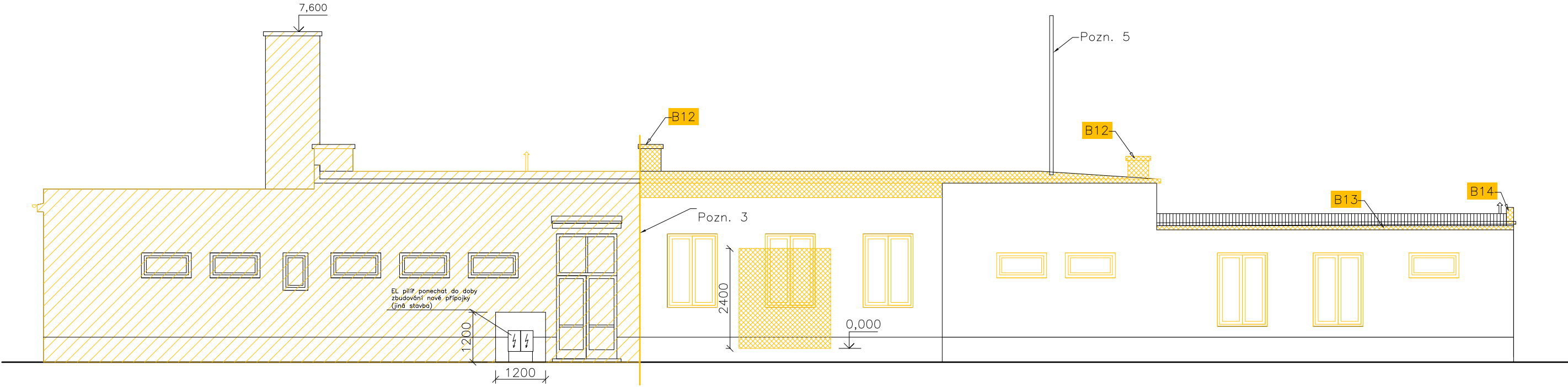


POHLED VÝCHODNÍ



POHLED ZÁPADNÍ

LEGENDA MATERIÁLŮ

- Původní konstrukce
- Bourané konstrukce
- Objemové bourání

LEGENDA BOURÁNÍ

- B08 Demontáž ocelového zastřešení
- B11 Odstranění skladby střechy až po pův. pásy
- B12 Ubourání komínů po horní povrch stropních panelů
- B13 Odřezání betonové římsy v rovině fasády
- B14 Odbourání atiky
- B15 Odřezání stávajícího věnce
- B16 Demontáž navigačního a informačního systému

POZNÁMKY

- 1 – Bourací práce provádět postupně v souladu se ZOV
- 2 –POZOR! Reléová místnost bude stále v provozu!
- 3 –Dělicí hranice zachovaného a odbouraného objektu. Nejprve opatrně oddělit zde vč. základů, následně lze ubourat zbývající část.
- 4 –Kompletně demontovat okapy, svody a parapety
- 5 – ČD TELEMATIKA – PRACOVAT PODLE POKYNŮ PROVOZOVATELE

Dokumentace pro provádění stavby stupeň projektové dokumentace		zodpovědný projektant Ing.arch. Jan Horký tel. 775 331 535	
Správa železniční dopravní cesty, státní organizace, IČO 70994234 Oblastní ředitelství Olomouc, Nerudova 1, 779 00 Olomouc stavebník		projektoval Ing. arch. Jan Horký Ing. arch. Milan Šuška http://www.vesmes.cz	
125 Rekonstrukce výpravní budovy v žst. Olomouc-Řepčín projekt k.ú. Řepčín		SO.01.1.306 číslo výkresu 1:100 měřítko	
STAV+BOURÁNÍ: POHLED VÝCHODNÍ A ZÁPADNÍ SO.01.1 Bourací práce na výpravní budově název výkresu stavební objekt		A3 formát LISTOPAD 2018 datum	